

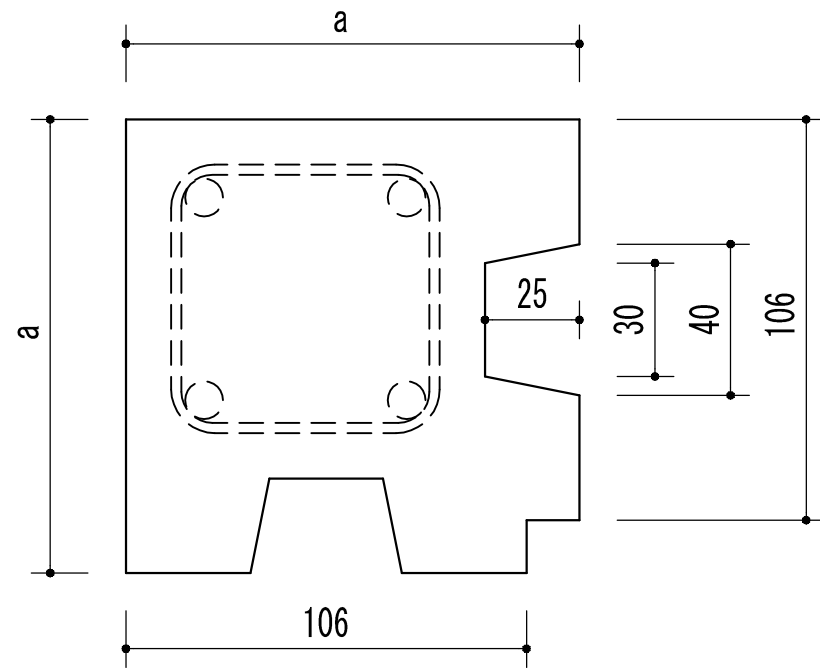
# 役物柱 種類・形状・寸法・配筋・重量



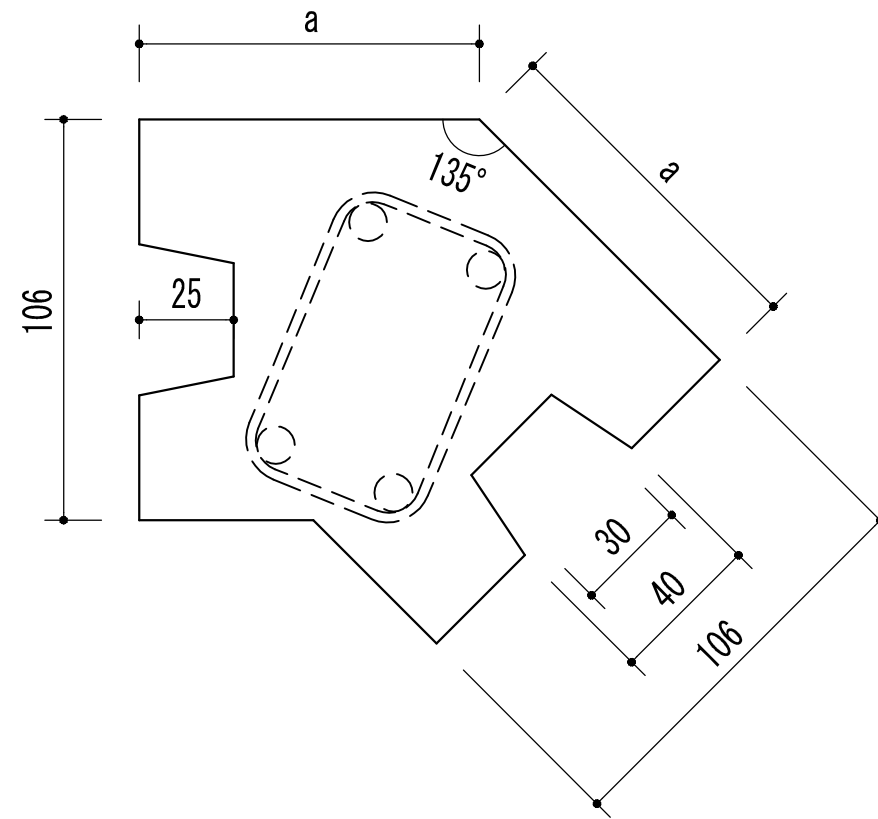
株式会社 万代商会

〒100-0006 東京都千代田区有楽町1-6-6 電話 03 (3502) 4141  
 〒210-0838 川崎市川崎区境町4-3 電話 044 (244) 5341  
 〒242-0029 神奈川県大和市上草柳1840 電話 046 (263) 2541

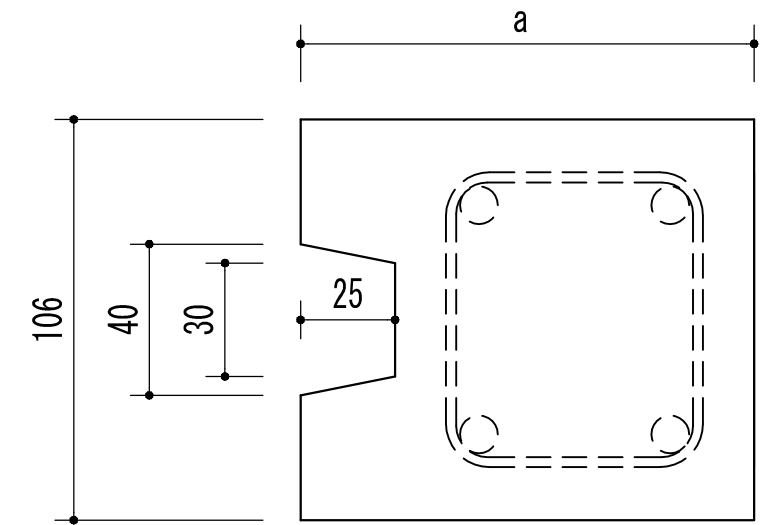
隅柱 (角柱)



隅切柱 (鈍角柱)



止柱



種類	隅柱 (角柱)							隅切柱 (鈍角柱)							止柱						
	4番	5番	6番	7番	8番	9番	10番	4番	5番	6番	7番	8番	9番	10番	4番	5番	6番	7番			
地上高さ	mm	1220	1520	1820	2120	2420	2720	3020	1220	1520	1820	2120	2420	2720	3020	1220	1520	1820	2120		
長さ	mm	1760	2060	2360	2660	2960	3260	3560	1760	2060	2360	2660	2960	3260	3560	1760	2060	2360	2660		
a 寸法	mm	120	120	120	120	120	136	136	90	90	90	90	90	106	106	120	120	120	120		
配筋	主筋	径 mm	6	9	9	D10	D10	D10	D10	6	9	9	D10	D10	D10	D10	6	9	9	D10	
		本数	4本	4本	4本	4本	4本	4本	4本	4本	4本	4本	4本	4本	4本	4本	4本	4本	4本	4本	4本
	副筋	径 mm	3.2	3.2	3.2	3.2	3.2	3.2	3.2	3.2	3.2	3.2	3.2	3.2	3.2	3.2	3.2	3.2	3.2	3.2	3.2
		本数	7本	8本	9本	10本	11本	13本	14本	7本	8本	9本	10本	11本	13本	14本	7本	8本	9本	10本	10本
重量	kg	52	61	70	79	88	124	135	53	64	74	85	93	136	148	49	58	68	77		